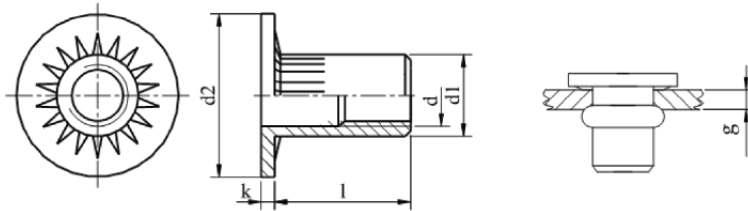




## Nitonakrętki z trzpieniem cylindrycznym radełkowanym z kołnierzem walcowym pow. (do tworzyw)



NORMA	MATERIAŁ	KLASA	POWŁOKA
	stal		ocynk galwaniczny

$d_{nom}$	M5	M6
$d_1$	8,95	8,95
$d_2$	18,5	18
$k$	1,5	1,6
$l$	17,7	17,4
$g^*$	3 – 5	1,8 – 4,5
*	9,1	9,1