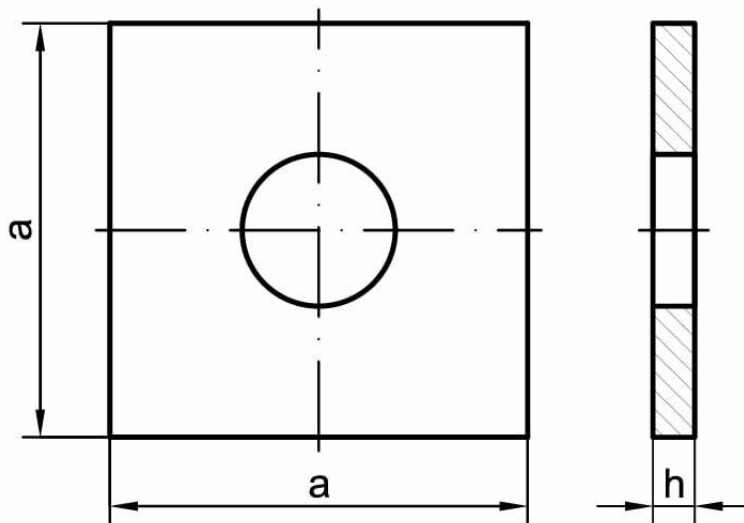
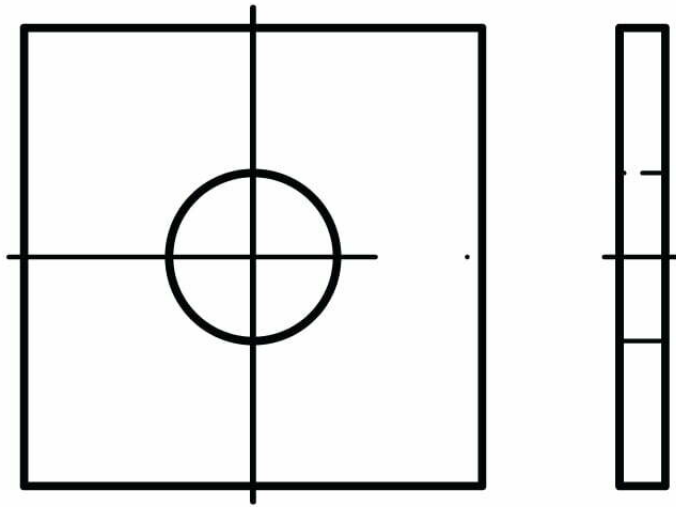




Podkładki kwadratowe DIN 436, PN 82010



NORMA	MATERIAŁ	KLASA	POWŁOKA
DIN 436 PN 82010	stal A2 A4		cynk galwaniczny cynk ogniowy cynk termodyfuzyjny

	M10	M12	M16	M20	M22	M24	M27
d	11	13,5	17,5	22	24	26	30
a	30	40	50	60	70	80	90
h	3	4	5	6	6	6	6

	M30	M33	M36	M39	M42	M45	M48
d	33	36	39	42	45	48	52
a	95	100	110	125	135	140	150
h	6	6	8	8	8	8	10