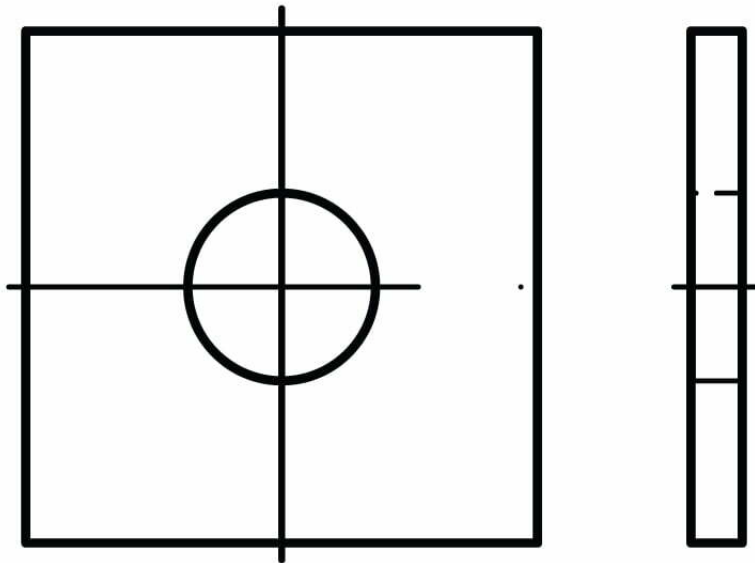




## Podkładki klinowe do dwuteowników DIN 435, PN 82009



NORMA	MATERIAŁ	KLASA	POWŁOKA
DIN 435 PN 82009	stal A2 A4		cynk galwaniczny cynk ogniowy cynk termodyfuzyjny cynk płatkowy cynk-nikiel

	M8	M10	M12	M16	M20	M22	M24	M27
d	9	11	14	18	22	24	26	30
a	22	22	26	32	40	44	56	56
b	22	22	30	36	44	50	56	56
h	4,6	4,6	6,2	7,5	9,2	10,0	10,8	10,8
Pochylenie 14%								