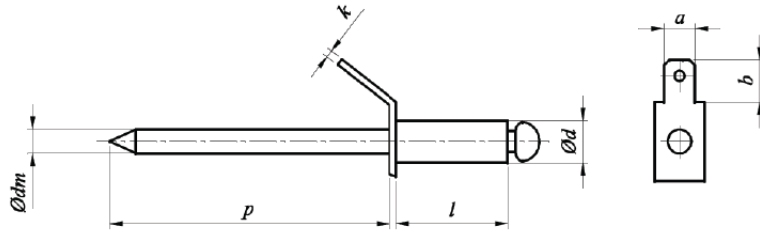




# Nity zrywalne z pojedynczą końcówką konektorową



NORMA	MATERIAŁ	KLASA	POWŁOKA
	Ms/St		

	$d_{nom}$	4,0
$d$	<i>max</i>	4,08
	<i>min</i>	3,85
	$k$	0,8
	$d_m$	2,4
	$P$	25