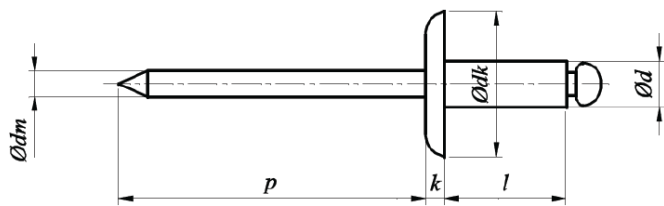
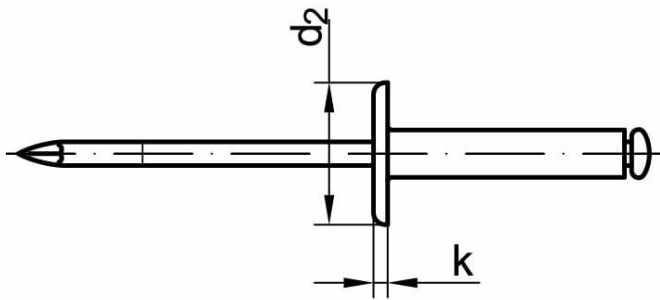
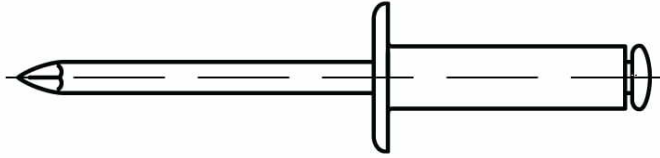




# Nity zrywalne z łbem płaskim powiększonym Al/A2



NORMA	MATERIAŁ	KLASA	POWŁOKA
DIN 7337 C	Al/A2		cynk galwaniczny

$d_{nom}$			5,0		
$d$			<i>max</i>		5,08
			<i>min</i>		4,85
$d_k$			<i>max</i>		14      16,0
			<i>min</i>		13,4      15,4
$k_{max}$			1,8	2,0	
$d_m$			2,63	2,62	
*			5,1	5,1	
<i>Długość nitu l</i>			<i>Zalecany zakres łączenia *</i>		
nom	min	max			
8	7,8	9	2,4 – 4		
10	9,8	11	4 – 6		
12	11,8	13	6 – 8		
14	13,8	14	7,5 – 10		
16	15,8	17	9,5 – 12		
18	17,8	19	11,5 -13,5		
20	19,8	20	13,0 – 15		
25	24,8	26	15 – 20		
30	29,8	31	20 – 25		
* – Dane producenta. W celu doboru parametrów osadzania zaleca się wykonanie prób.					