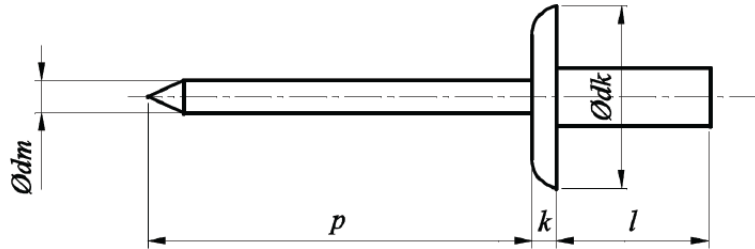




Nity zrywalne z łbem płaskim powiększonym Al/St



NORMA	MATERIAŁ	KLASA	POWŁOKA
	Al/St		

d_{nom}			4,8
d	<i>max</i>		4,88
	<i>min</i>		4,65
d_k	<i>max</i>		14,0
	<i>min</i>		13,4
k_{max}			2,5
d_m			2,63
p_{min}			27
*			4,9
Długość nitu l			Zalecane zakresy łączenia *
<i>nom</i>	<i>min</i>	<i>max</i>	
13	12,8	14	6,5 – 8
18	17,8	19	11 – 13