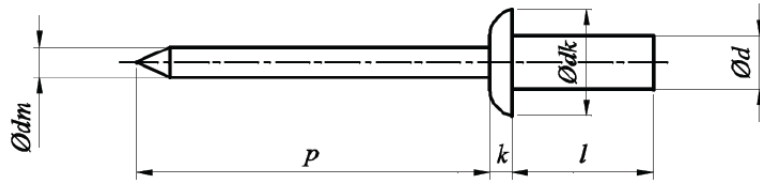




Nity zrywalne z łbem płaskym St/St



NORMA	MATERIAŁ	KLASA	POWŁOKA
ISO 15976	St/St		

d_{nom}		3,2	4	4,8	6,4
d	<i>max</i>	3,28	4,08	4,88	6,48
	<i>min</i>	3,05	3,85	4,65	6,25
d_k	<i>max</i>	6,7	8,4	10,1	13,4
	<i>min</i>	5,8	6,9	8,3	11,6
k_{max}		1,3	1,7	2	2,7
$d_{m max}$		2	2,35	2,95	3,9
p_{min}		25	25	27	27
<i>Długość nitu l</i>		<i>Zalecane zakresy łączenia</i>			
<i>nom.= min</i>	<i>max</i>				
6	7	0,5 – 1,5	0,5 – 1,5	–	–
8	9	1,5 – 3	1,5 – 3	0,5 – 3	–
10	11	3 – 5	3 – 5	3 – 5	–
12	13	5 – 6,5	5 – 6,5	5 – 6,5	–
15	16	–	6,5 – 10,5	6,5 – 10,5	3 – 6,5
16	17	–	–	–	6,5 – 8
21	22	–	–	–	8 – 12,5