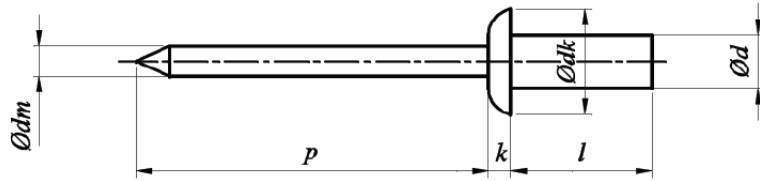




## Nity zrywalne z łbem płaskym Al/Al



NORMA	MATERIAŁ	KLASA	POWŁOKA
ISO 15975	Al/Al		

$d_{nom}$		3,2	4,0	4,8
$d$	<i>max</i>	3,28	4,08	4,88
	<i>min</i>	3,05	3,85	4,65
$d_k$	<i>max</i>	6,7	8,4	10,1
	<i>min</i>	5,8	6,9	8,3
$k_{max}$		1,3	1,7	2
$d_{m max}$		1,85	2,35	2,77
$p_{min}$		25	25	27
<b>Długość nitu <math>l</math></b>		<b>Zalecane zakresy łączenia</b>		
<i>nom.=min</i>	<i>max</i>			
8	9	0,5 – 3,5	–	1 – 3,5
9,5	10,5	3,5 – 5	1 – 5	–
11	12	5 – 6,5	–	3,5 – 6,5
11,5	12,5	–	5 – 6,5	–
12,5	13,5	–	6,5 – 8	–
14,5	15,5	–	–	6,5 – 9,5
18	19	–	–	9,5 – 13,5