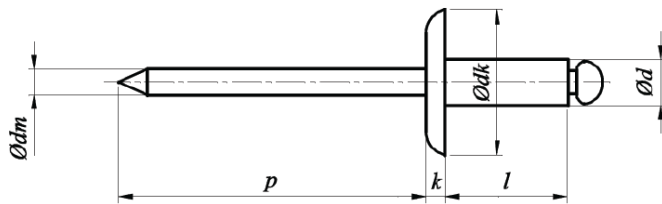
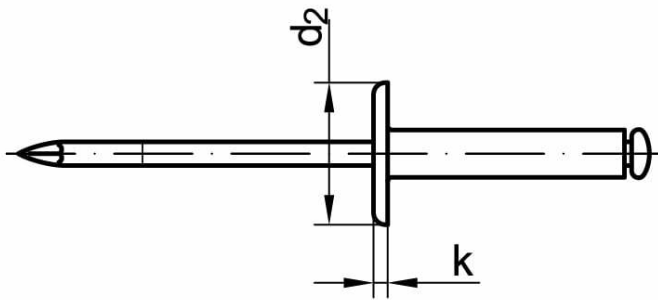
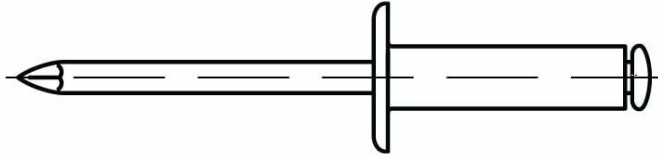




Nity zrywalne z łbem płaskim powiększonym Al/Al



NORMA	MATERIAŁ	KLASA	POWŁOKA
DIN 7337 C	Al/Al		cynk galwaniczny

d_{nom}		2,4	3,0	3,2	4	4,8	5	6	6,4
d	<i>max</i>	2,48	3,08	3,28	4,08	4,88	5,08	6,08	6,48
	<i>min</i>	2,25	2,85	3,05	3,85	4,65	4,85	5,85	6,25
d_k	<i>max</i>	5,0	6,3	6,7	8,4	10,1	10,5	12,6	13,4
	<i>min</i>	4,2	5,4	5,8	6,9	8,3	8,7	10,8	11,6
k_{max}		1	1,3	1,3	1,7	2	2,1	2,5	2,7
$d_{m max}$		1,5	2,15	2,15	2,8	3,5	3,5	3,4	4,0
p_{min}		25	25	25	27	27	27	27	27
<i>Długość nitu l</i>		<i>Zalecane zakresy tężenia</i>							
<i>nom. = min</i>	<i>max</i>								
6	7	1,5 – 3,5	1,5 – 3	2 – 3	–	–	–	–	
8	9	3,5 – 5,5	3 – 5	3 – 5	2,5 – 4	–	–		
10	11	–	5 – 6,5	5 – 6,5	4 – 6	3 – 4	3 – 4		
12	13	5,5 – 9,5	6,5 – 8	6,5 – 8	6 – 8	4 – 6	4 – 6		
14 *		–	–	8 – 11	8,5 – 10,5	8 – 10	–	–	
16	17	–	8 – 12	10,5 – 12	8 – 11	6 – 10	6 – 9		
18 *		–	–	–	11,5 – 13,5	–	–	–	
20	21	–	12 – 16	12 – 16	11 – 15	10 – 14	9 – 13		
22 *					15,5 – 17,5				
25	26	–	–	–	15 – 19,5	14 – 19	13 – 19		
* – wymiary nie ujęte w normie									