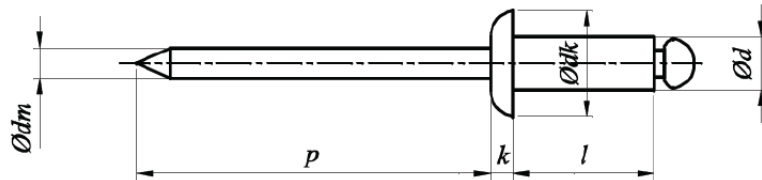




Nity zrywalne z łbem płaskym A2/A2



NORMA	MATERIAŁ	KLASA	POWŁOKA
ISO 15983	A2/A2		

d_{nom}		3,0	3,2	4,0	4,8	5,0	6,4*
d	<i>max</i>	3,08	3,28	4,08	4,88	5,08	7,5
	<i>min</i>	2,85	3,05	3,85	4,65	4,85	6,25
d_k	<i>max</i>	6,3	6,7	8,4	10,1	10,5	13
	<i>min</i>	5,4	5,8	6,9	8,3	8,7	12
k_{max}		1,3	1,3	1,7	2	2,1	2,2
d_{mmax}		2,15	2,15	2,75	3,2	3,25	3,85
P_{min}		25	25	25	27	27	32
<i>Długość nitu l</i>		<i>Zalecane zakresy łączenia</i>					
<i>nom. = min</i>	<i>max</i>						
6	7	0,5 – 3	1 – 2,5	1,5 – 2		–	
8	9	3 – 5	2,5 – 4,5	2 – 4		–	
10	11	5 – 6,5	4,5 – 6,5	4 – 6		–	
12	13	6,5 – 8,5	6,5 – 8,5	6 – 8		4,5 – 6*	
14	15	8,5 – 10,5	8,5 – 10	8 – 9,5*	8 – 10*	–	
15		–	–	–		6 – 9*	
16	17	10,5 – 12,5	10 – 12	8 – 11		–	
18	19	–	12 – 14	11 – 13		–	
20	21	–	14 – 16	13 – 16		–	
25	26	–	16 – 21	16 – 19		–	