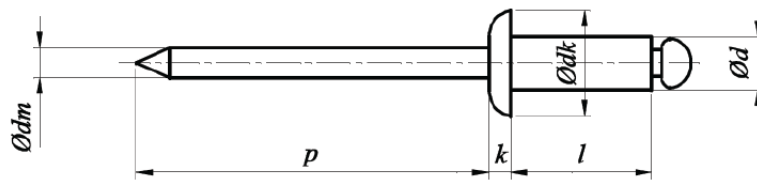




Nity zrywalne z łbem płaskim A4/A4



NORMA	MATERIAŁ	KLASA	POWŁOKA
	A4/A4		

d_{nom}		3	3,2	4,0	4,8	
d	<i>max</i>	3,08	3,28	4,08	4,88	
	<i>min</i>	2,85	3,05	3,85	4,65	
d_k	<i>max</i>	6,3	6,5	8	9,5	
	<i>min</i>	5,8	5,8	7,5	8,5	
k	<i>max</i>	1	1	1,3	1,4	
	<i>min</i>	0,6	0,6	0,9	1,0	
d_m		1,75	1,95	2,65	2,85	
P_{min}		26	26	27	28	
*		3,1	3,3	4,1	4,9	
<i>Długość nitu l</i>			<i>Zalecane zakresy łączenia*</i>			
<i>nom</i>	<i>min</i>	<i>max</i>				
6	5,8	7	1 – 3	1 – 3	1 – 2,5	–
8	7,8	9	3 – 5	3 – 5	2,5 – 4,5	2 – 4
10	9,8	11	5 – 6,5	5 – 6,5	4,5 – 6,5	6 – 4
12	11,8	13	–	6,5 – 8,5	–	6 – 8
13	12,8	14	–	–	6,5 – 9,5	–
14	13,8	15	–	–	–	8 – 9,5
16	15,8	17	–	–	10 – 12	9,5 – 11
18	17,8	19	–	–	–	11 – 13