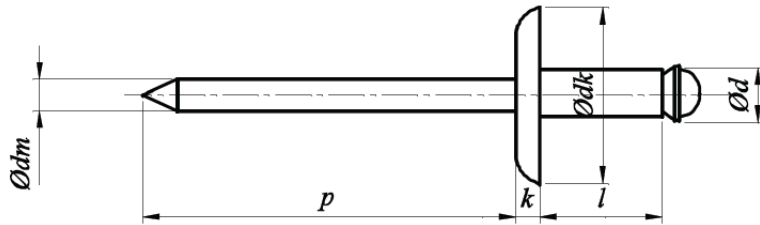




## Nity zrywalne rozprężne (bananowe) z łbem płaskym powiększonym Al/St



NORMA	MATERIAŁ	KLASA	POWŁOKA
	Al/St		

$d_{nom}$		4,8
$d$	<i>max</i>	4,88
	<i>min</i>	4,65
$d_k$	<i>max</i>	14,15
	<i>min</i>	13,45
$k_{max}$		2,0
$d_{m\ max}$		2,9
$P_{min}$		28