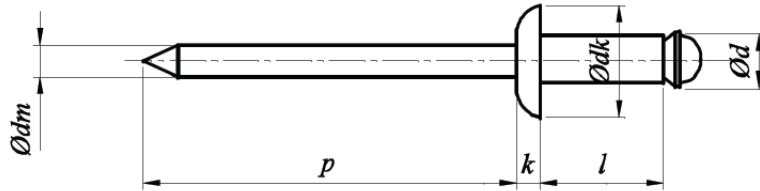




Nity zrywalne rozprężne (bananowe) z łbem płaskym Al/St



NORMA	MATERIAŁ	KLASA	POWŁOKA
	Al/St		

d_{nom}		3,2	4,0	4,8
d	<i>max</i>	3,28	4,08	4,88
	<i>min</i>	3,12	3,85	4,65
d_k	<i>max</i>	6,24	8,3	9,8
	<i>min</i>	5,76	7,7	9,2
k	<i>max</i>	1,0	1,4	1,5
	<i>min</i>	0,8	1	1,1
d_m		1,8	2,2	2,6
P_{min}		27	27	27
*		3,7	4,5	5,3
<i>Długość nitu l</i>		<i>Zalecane zakresy łączenia *</i>		
<i>nom</i>	<i>min</i>	<i>max</i>		
8	7,8	9	0,5 – 1	–
10	9,8	11	1 – 3	1,5 – 5
12	11,8	13	–	4 – 6,5
14	13,8	15	–	6 – 9
16	15,8	17	–	8 – 11
18	17,8	19	–	10 – 13
20	19,8	21	–	12 – 15
22	21,8	23	–	–
25	24,8	26	–	15 – 20
30	29,8	31	–	20 – 25
35	34,8	36	–	–
40	39,8	41	–	–
50	49,8	51	–	–