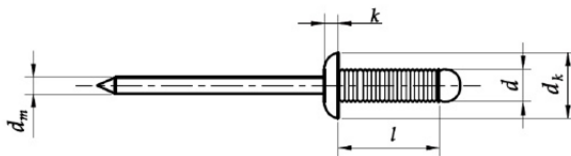
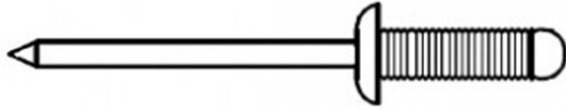




Nity zrywalne rowkowane z łbem płaskim Al/St



NORMA	MATERIAŁ	KLASA	POWŁOKA
	Al/St		

$d_{nom}$		3,2	4,0	4,8
$d$	<i>max</i>	3,55	4,35	5,15
	<i>min</i>	3,2	4	4,8
$d_k$	<i>max</i>	6,3	8	9,5
	<i>min</i>	5,8	7,5	9
$k$	<i>max</i>	1	1,3	1,4
	<i>min</i>	0,6	0,9	1
$d_{m max}$		1,75	2,15	2,68
*		3,4	4,3	5,1
<i>Długość nitu l nom</i>		<i>Zalecane zakresy łączenia * max</i>		
8		-	4	4
10		6	6	6
11		-	-	7
12		-	8	8
14		10	-	10
16		-	12	12
18		-	-	14
20		-	-	16
25		-	-	20
30		-	-	25