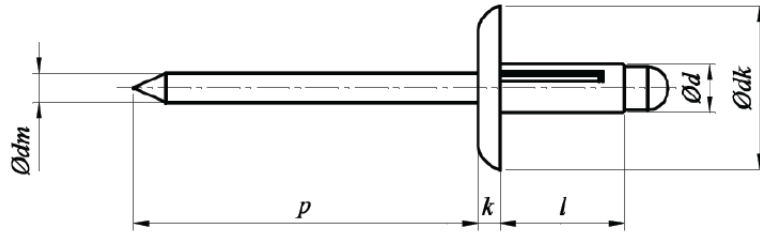




# Nity Trebol z łbem płaskim powiększonym Al/A



NORMA	MATERIAŁ	KLASA	POWŁOKA
	Al/Al		

$d_{nom}$		4,0	4,8	
$d$	<i>max</i>	4,08	5,0	
	<i>min</i>	3,85	4,75	
$dk$		12	14	16
$k$	<i>max</i>	1,7	1,95	
	<i>min</i>	1,1	1,25	
$d_m$		2,5	2,9	
$P_{min}$		27	27	
*		4,2 – 4,4	5,0 – 5,2	
<i>Długość nitu l nom</i>		<i>Zalecane zakresy łączenia *</i>		
13,6		1 – 3	–	–
15,3		1 – 4,5	1 – 4	1 – 4
18,5		3 – 7	–	–
20,3		–	1 – 9	1 – 9
24		4 – 12	–	–
24,5		–	4 – 12	4 – 12