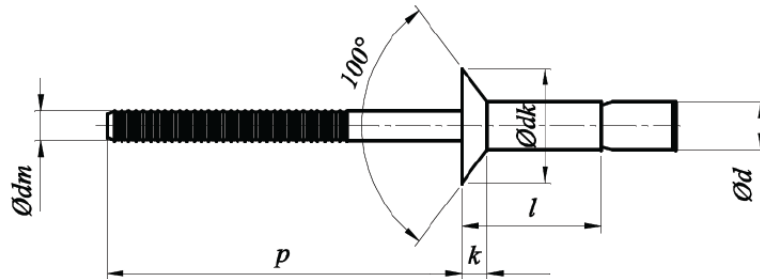




Nity konstrukcyjne zrywalne z łbem stożkowym



NORMA	MATERIAŁ	KLASA	POWŁOKA
	St/St A2/A2		

		St/St		A2/A2	
d_{nom}		4,8	6,4	4,8	6,4
d	<i>max</i>	4,88	6,58	4,88	6,48
	<i>min</i>	4,65	6,35	4,65	6,25
d_k	<i>max</i>	9,3	11,1	9,3	11,1
	<i>min</i>	8,3	10,1	8,3	10,1
k		1,8	2	1,8	2
d_m		3,1	4,1	3,1	4,1
*		4,9 – 5,1	6,6 – 6,9	4,9 – 5,1	6,6 – 6,9
<i>Długość nitu l nom</i>		<i>Zalecane zakresy łączenia *</i>			
12		3,2 – 8,4	–	3,2 – 8,4	–
16		7,7 – 12,7	4,1 – 12,1	7,7 – 12,7	4,1 – 12,1
20,5		–	10,5 – 18,4		
22				–	10,5 – 18,4