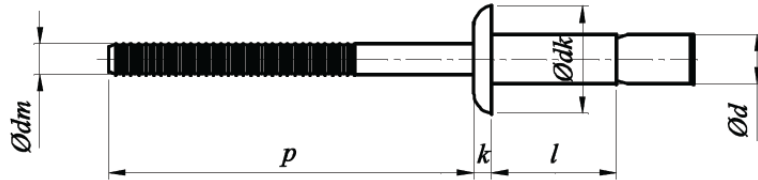




## Nity konstrukcyjne zrywalne z łbem płaskim St/St



NORMA	MATERIAŁ	KLASA	POWŁOKA
	St/St		

$d_{nom}$		4,8	6,5	10	
$d$	<i>max</i>	4,88	6,58	9,88	
	<i>min</i>	4,65	6,35	9,65	
$d_k$	<i>max</i>	10	13,2	19,5	
	<i>min</i>	9	12,2	18,5	
$k$	<i>max</i>	2,2	3,0	4,4	
$d_m$	<i>max</i>	3,1	4,1	6,2	
*		4,9 – 5,1	6,6 – 6,9	10,0 – 10,4	
<i>Długość nitu l</i>			<i>Zalecane zakresy łączenia *</i>		
<i>nom</i>	<i>min</i>	<i>max</i>			
10	9,01	10,99	1,6 – 6,9	–	–
14	13,01	14,99	1,6 – 11	2,0 – 9,5	–
20	19,01	20,99	–	2,0 – 15,9	–
21	20,01	21,99	–	–	3,1 – 14,5