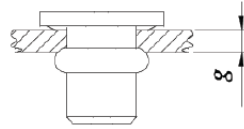
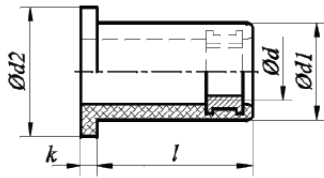




## Nitonakrętki neoprenowe (antywibracyjne)



NORMA	MATERIAŁ	KLASA	POWŁOKA
	Korpus: neopren (kautczuk syntetyczny) Wkładka: mosiądz		

$d_{nom}$	M3	M4	M5				M6	
$d_1$	7,9	7,9	9,6				12,7	
$d_2$	11	11	12,7	14			16,0	19,1
$k$	1,4	1,4	0,9	0,9	1,3		1,3	4,75
$l$	12,6	12,6	14,1	21,5	26,1	39,8	16,0	21,1
$e$	0,4 – 4,0	0,4 – 4,0	0,4 – 4,9	4 – 11,6	7,9 – 16,0	20,5 – 30,0	0,4 – 2,8	0,8 – 4,7
*	max 8,3	max 8,3	max 9,9				max 13	

$d_{nom}$	M6		M8			M10	M12	
$d_1$	12,7	13,0	15,9		18,0	20,0	24,0	
$d_2$	16,3	16,0	22,1			20,0	27,0	
$k$	2,0	1,3	3,2	5,72	1,6	1,3	1,3	
$l$	26,7	35,0	18,3	27,9	50,0	55,0	80,0	
$e$	6,4 – 11,5	11,5 – 23,0	0,4 – 4,0	3,9 – 9,5	15,0 – 39,0	19,0 – 40,0	38,0 – 64,0	
*	max 13		max 16,2			max 18,3	max 20,3	max 24,3