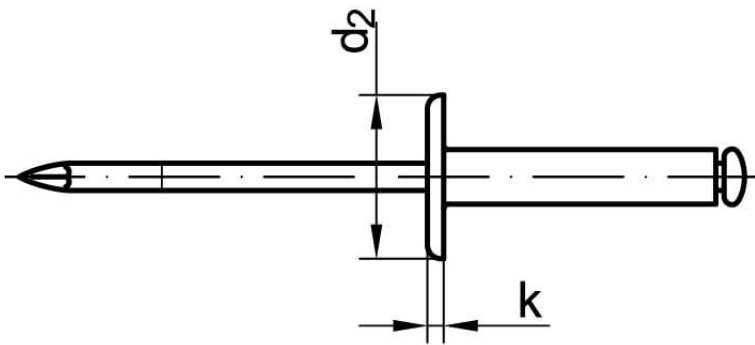
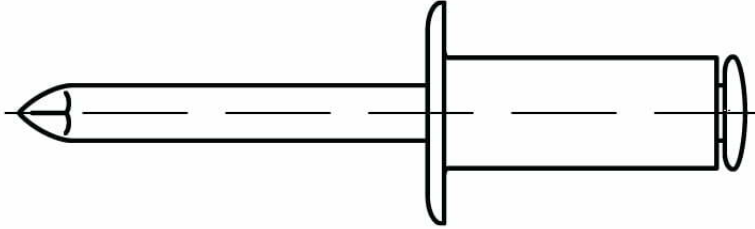




Nity zrywalne z łbem płaskim Al /St (malowane, nie malowane)



NORMA	MATERIAŁ	KLASA	POWŁOKA
ISO 15977 DIN 7337 A	Al-St Al-A2		cynk galwaniczny malowane

d_{nom}		2,4	3,0	3,2	4,0	4,8	5,0	6,0	6,4
d	max	2,48	3,08	3,28	4,08	4,88	5,08	6,08	6,48
	min	2,25	2,85	3,05	3,85	4,65	4,85	5,85	6,25
d_k	max	5,0	6,3	6,7	8,4	10,1	10,5	12,6	13,4
	min	4,2	5,4	5,8	6,9	8,3	8,7	10,8	11,6
k_{max}		1	1,3	1,3	1,7	2	2,1	2,5	2,7
$d_{m max}$		1,55	2,0	2,0	2,45	2,95	2,95	3,4	3,9
p_{min}		25	25	25	27	27	27	27	27
<i>Długość nitu l</i>		Zalecane zakresy tężenia							
nom. = min	max.								
4	5	0,5 - 2	0,5 – 1,5		-	-	-	-	-
5*		-	1- 2	-	-	-	-	-	-
6	7	2- 4	1,5 – 3,5		1- 3	1,5 – 2,5		-	-
8	9	4- 6	3,5 – 5		3- 5	2,5 – 4,0		2- 3	-
10	11	6- 8	5 – 7		5- 6,5	4 – 6		3- 5	-
12	13	8- 9,5	7 – 9		6,5 - 8,5	6 – 8		5- 7	3- 6
15*		-	-	10- 12	-	-	-	-	-
16	17	-	9 – 13		8,5 - 12,5	8 – 12		7- 11	6- 10
18*		-	-	12- 14	12,5 - 14,5	12 – 14		11- 13	9- 12
20	21	-	13 – 17		12,5 - 16,5	12 – 15		11- 15	10- 14
21*		-	-	-	-	12- 16	-	-	-
24*		-	-	-	-	14- 19	-	-	-
25	26	-	17 – 22		16,5 - 21	15 – 20		15- 20	14- 18
27*		-	-	-	-	17- 22	-	-	-
30	31	-	-	-	-	20 – 25		20- 25	18- 23

* – wymiary nie ujęte w normie