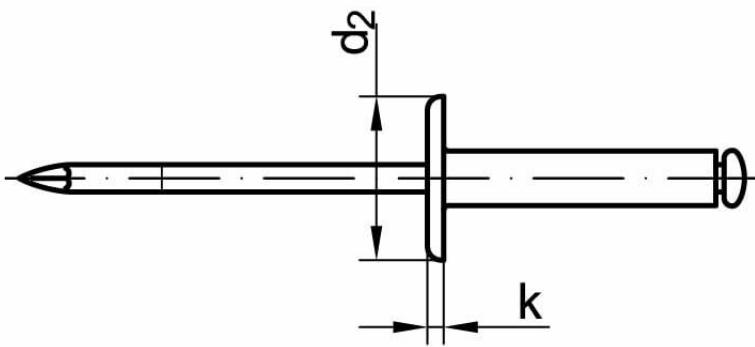
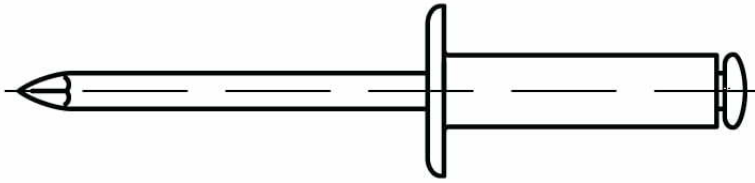




Nity zrywalne z łbem płaskim powiększonym St/St



NORMA	MATERIAŁ	KLASA	POWŁOKA
DIN 7337 C	St-St		cynk galwaniczny

d_{nom}		4,8
d	<i>max</i>	4,88
	<i>min</i>	4,65
d_k	<i>max</i>	14,35
	<i>min</i>	13,65
k		1,8
d_m		2,9
*		4,9
<i>Długość nitu l</i>		Zalecane zakresy łączenia*
10		3 – 6
12		6 – 8
14		8 – 10
16		10 – 12
18		12 – 14
21		14 – 16
24		16 – 18
30		23 – 25
* – Dane producenta. W celu doboru parametrów osadzania zaleca się wykonanie prób.		