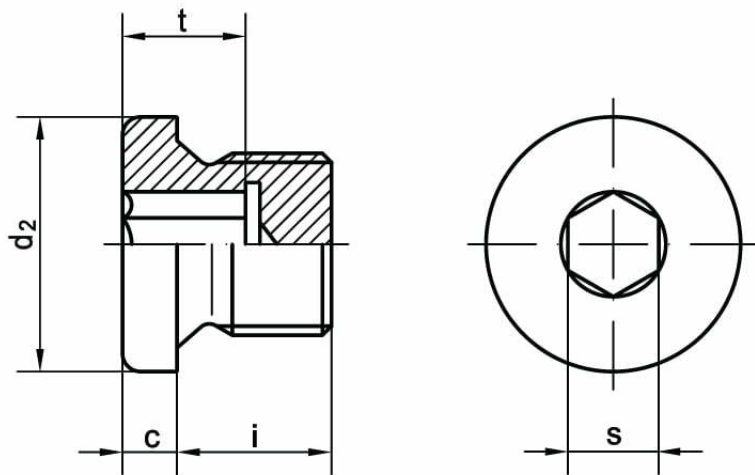
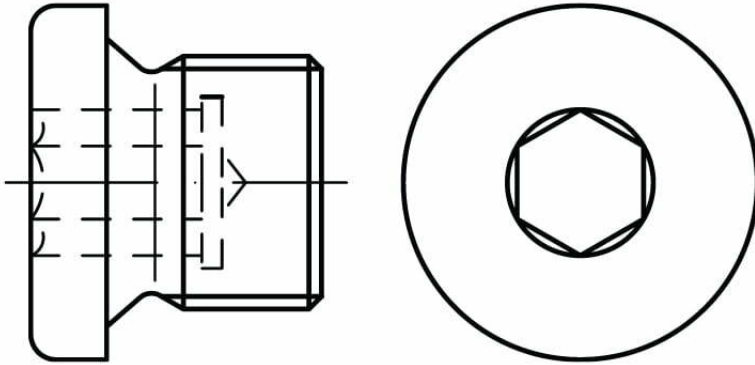




Korki gwintowane z gniazdem sześciokątnym i kołnierzem,  
z gwintem cylindrycznym DIN 908



NORMA	MATERIAŁ	KLASA	POWŁOKA
DIN 908	stal A4 mosiądz		bez pokrycia ocynk płatkowy

$\varnothing d^{1)}$	M10x1	M12x1,5	M14x1,5	M16x1,5	M18,1,5	M20x1,5	M22x1,5	M24x1,5
$c + 0,5$ 0	3	3	3	3	4	4	4	4
$\varnothing d_2 h_{14}$	14	17	19	21	23	25	27	29
$i \pm 0,2$	8	12	12	12	12	14	14	14
s D12	5	6	6	8	8	10	10	12
$t_{min}$	5	7	7	7,5	7,5	7,5	7,5	7,5

$\varnothing d^{1)}$	M26x1,5	M27x2	M30x1,5 M30x2	M33x2	M36x1,5 M36x2	M38x1,5	M39x2	M42x1,5 M42x2
$c + 0,5$ 0	4	4	4	5	5	5	5	5
$\varnothing d_2 h_{14}$	31	32	36	39	42	42	46	49
$i \pm 0,2$	16	16	16	16	16	16	16	16
s D12	12	12	17	17	19	19	19	22
$t_{min}$	9	9	9	9	10,5	10,5	10,5	10,5

1) – gwint metryczny wg DIN 13-5, DIN 13-6, DIN 13-7

$d^{1)}$	M45x1,5 M45x2	M48x1,5 M48x2	M48x1,5 M48x2	M52x1,5 M52x2	M56x2	M60x2	M64x2
$c + 0,5$ 0	5	5	5	5	5	5	5
$\varnothing d_2 h_{14}$	52	52	55	60	64	68	72
$i \pm 0,2$	16	16	16	16	20	20	20
s D12	22	22	24	24	32	32	32
tmin	10,5	10,5	10,5	10,5	14	14	14

$d^{2)}$	G 1/8 A	G 1/4 A	G 3/8 A	G 1/2 A	G 3/4 A	G 1 A	G 1 1/8 A	G 1 1/4 A
mDIN22/ISO	3	3	3	4	4	5	5	5
sDIN/ISO1,5	14	18	22	26	32	39	44	49
	8	12	12	14	16	16	16	16
	5	6	8	10	12	17	19	22
	5	7	7,5	7,5	9	9	10,5	10,5

d	G 1 1/2 A	G 1 3/4 A	G 2 A					
$m_{DIN/ISO}$	5	5	5					
$s_{DIN/ISO}$	55	62	68					
	16	20	20					
	24	32	32					
	10,5	14	14					