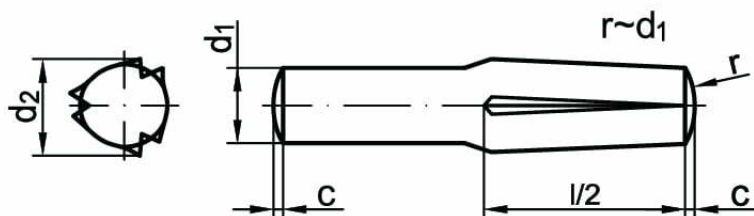




Kołki z karami na połowie długości zbieżnymi do czoła ISO 8741, DIN 1474, PN 85026



NORMA	MATERIAŁ	KLASA	POWŁOKA
ISO 8741 DIN 1474 PN 85026	stal A1 A2 miedz aluminium poliamid		cynk galwaniczny niklowanie

d	1,5	2	2,5	3	4
d_2^1	1,60 – 1,63	2,10 – 2,15	2,60 – 2,70	3,20 – 3,30	4,15 – 4,30
C	0,2	0,25	0,3	0,4	0,5
wytrzymałość wg ISO	1,6	2,84	4,4	6,4	11,3
wytrzymałość ² wg DIN	1,6	2,85	4,25	6,15	10,6

d	5	6	8	10	12
d_2^1	5,15 – 5,30	6,15 – 6,35	8,20 – 8,40	10,20 – 10,45	12,25 – 12,50
C	0,63	0,85	1	1,2	1,6
wytrzymałość wg ISO	17,6	25,4	45,2	70,4	101,8
wytrzymałość ² wg DIN	16,5	22,8	40,5	63,2	91

¹ \emptyset zależy od długości

² minimalna siła ścinająca, podwójna kN