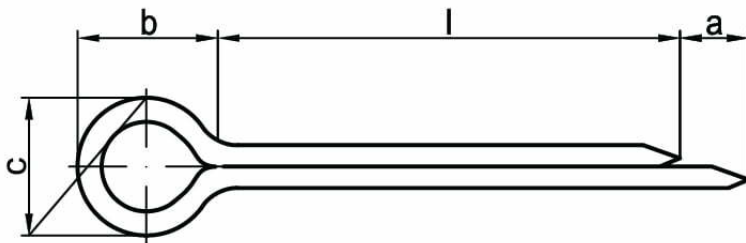
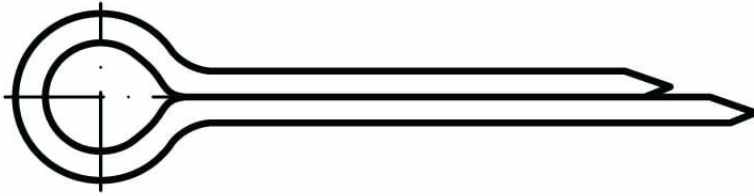




Cotter pins DIN 94



STANDARD	MATERIAL	CLASS	COATING
DIN 94 PN 82001 ISO 1234	steel A2 A4 brass copper aluminum		galvanized zinc

d	1	1,2	1,6	2	2,5	3,2	4
a _{min}	0,8	1,25	1,25	1,25	1,25	1,6	2
b	3	3	3,2	4	5	6,4	8
c _{max}	1,8	2	2,8	3,6	4,6	5,8	7,4
Ø hole	1,0	1,2	1,6	2,0	2,5	3,2	4,0
Ø screws	3,5-4,5	4,5-5,5	5,5-7	7-9	9-11	11-14	14-20
Ø pin	3-4	4-5	5-6	6-8	8-9	9-12	12-17

d	5	5,5	6,3	8	10	13	16
a _{min}	2		2	2	3,2	3,2	3,2
b	10		12,6	16	20	26	32
c _{max}	9,2		11,8	15	19	24,8	30,8
Ø hole	5,0	5,5	6,3	8	10	13	16
Ø screws	20-27	21-27	27-39	39-56	56-80	80-120	120-170
Ø pin	17-23	18-23	23-29	29-44	44-69	69-110	110-160